



# VIDEOINFORMES SEMANALES 2021

*Información estratégica*



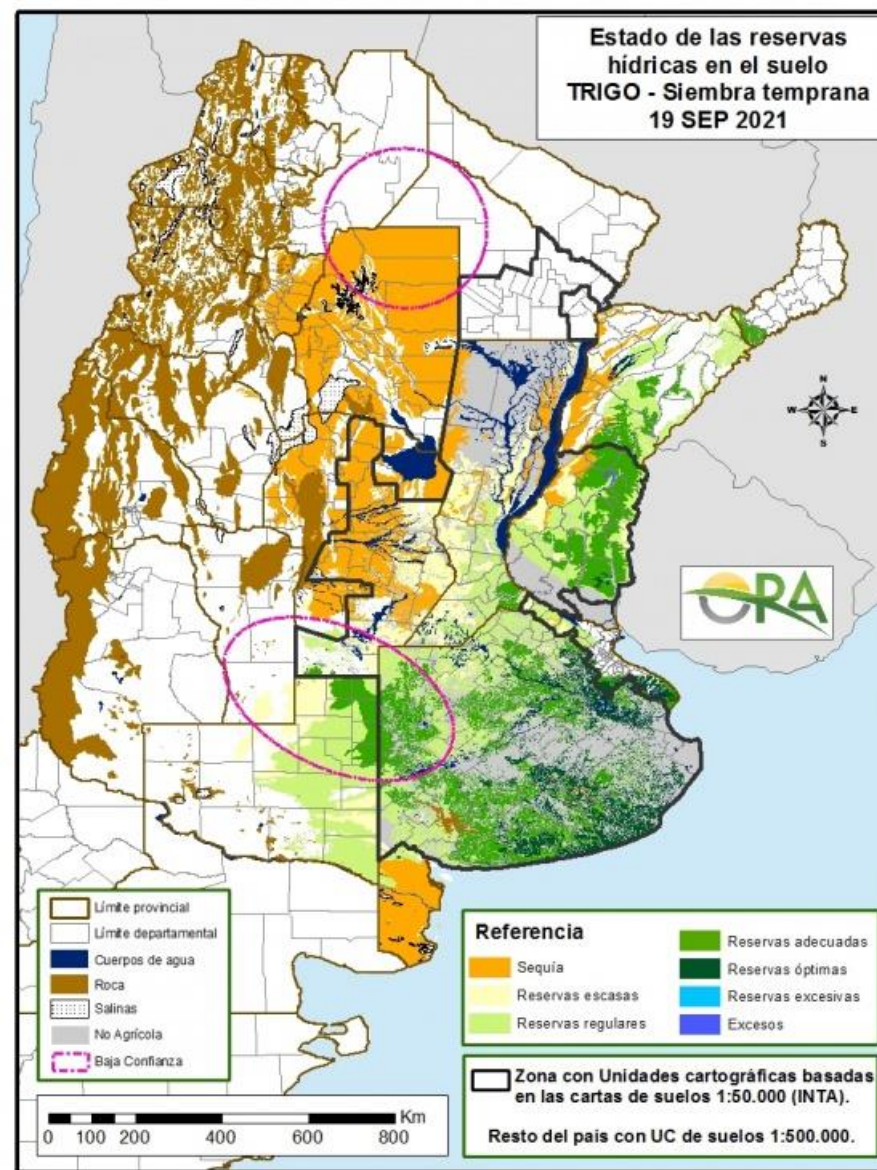
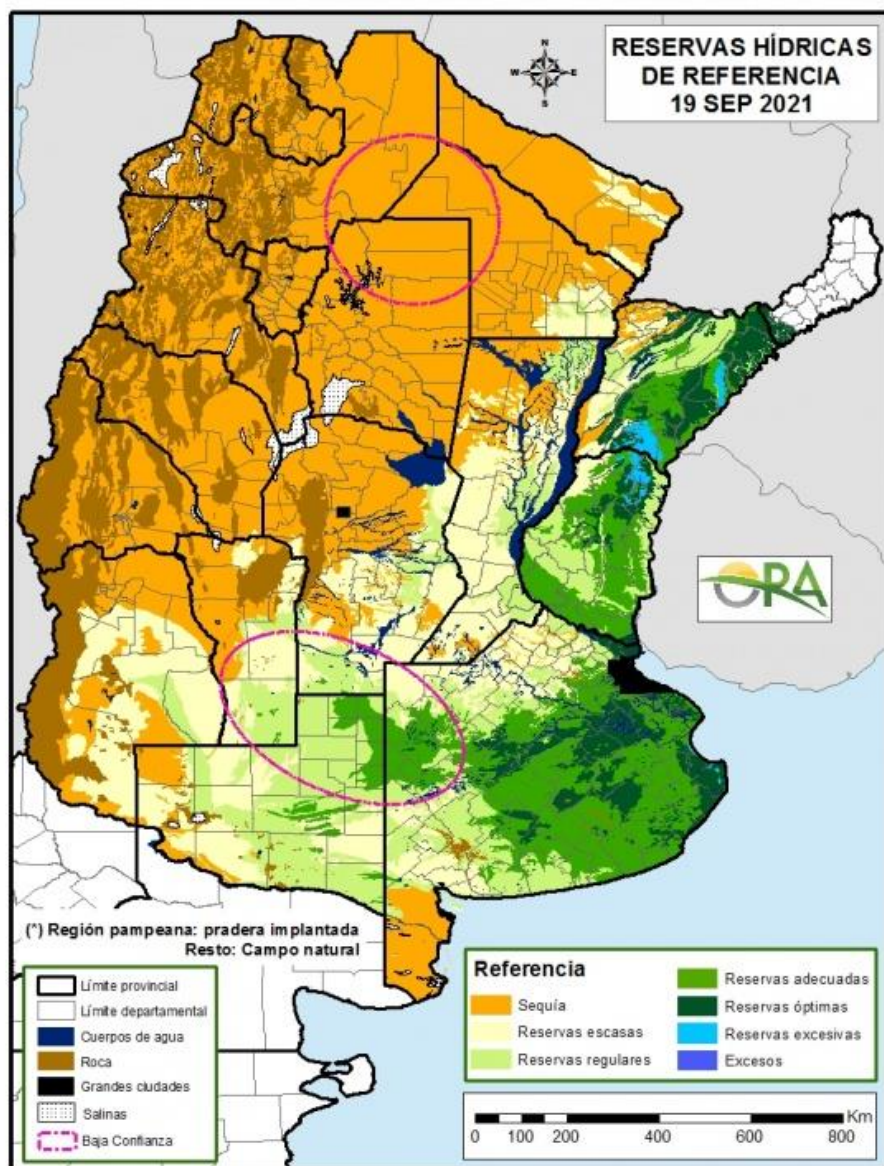
**Lic. Gustavo López**  
Director Consultora AGRITREND

*Mercados de Granos Perspectivas  
2020/21 - 2021/22  
Situación Local – Septiembre 2021*

# Claves para el ciclo 2020/21 – 2021/22

- *Continúa la incertidumbre en cuanto a la oferta americana, luego de un informe optimista del USDA, que no condice con la realidad, en un marco de cierto deterioro de los cultivos*
- *Enorme volatilidad de los precios en Chicago, con un componente especulativo muy grande en el marco de la toma de ganancias.*
- **LOCALMENTE:**
- *Alivio generalizado por las últimas precipitaciones, aunque el futuro climático sigue presentando interrogantes. Se viene la Niña o será neutral.*
- *Los precios locales, siguen siendo optimistas. Los de cosecha vieja más firmes aceleran las ventas del disponible, los del nuevo ciclo reflejan la situación mundial con altibajos permanentes aunque en valores sostenidos.*
- *Necesidad de cubrirse ante tantas variables.*

# Recursos Hídricos Región Productora



# Oferta y Demanda Local: TRIGO

		2021/22 (*)	2020/21 (*)
- Stock Inicial	Mill/ton	0,6	1,3
Área Sembrada	Mill/has	6,6	6,3
Rendimientos	Kg/ha	3,044	2,611
- Producción	Mill/ton	20,5	17,5
- Total Oferta	Mill/ton	21,1	18,8
- Consumo Interno (1)	Mill/ton	6,6	6,5
- Compras 15/9/21 (2)	Mill/ton	0,0	3,8
-Semilla	Mill/ton	0,7	0,7
- Exportación	Mill/ton	13,3	11,0
- DJVE 15/9/2021	Mill/ton	3,7	10,7
- Compras 15/9/21 (2)	Mill/ton	6,7	12,2
- Total Demanda	Mill/ton	20,6	18,2
-Stock Final	Mill/ton	0,5	0,6

50% del  
Saldo  
Exportable

(1) Ajustado por Fiscalización Molinos (2) Compras a igual fecha de cada año

Fuente : (\*) Agritrend Proyectado - Magyp

# Oferta y Demanda Local: MAÍZ

		2021/22 (*)	2020/21 (*)
- Stock Iniciales	Mill/ton	1,0	3,5
Área Sembrada	Mill/has	7,0	6,5
Rendimientos	Kg/ha	7,873	7,754
- Producción	Mill/ton	57,0	52,5
- Oferta Total	Mill/ton	58,0	56,0
- Consumo Interno Aparente	Mill/ton	19,0	18,0
- Exportación	Mill/ton	38,0	37,0
- DJVE 15/9/2021	Mill/ton	4,6	36,5
- Compras 15/9/21 (1)	Mill/ton	6,6	37,5
- Total Demanda	Mill/ton	57,0	55,0
- Stocks Finales	Mill/ton	1,0	1,0

(1) Compras a igual fecha de cada año

Fuente : Agritrend SA (\*) Proyectado - Agritrend

# Oferta y Demanda Local: SOJA

		2021/22 (*)	2020/21 (*)
- Stock Inicial	Mill/ton	5,7	7,0
Área Sembrada	Mill/has	17,2	17,3
Rendimientos	Kg/ha	2,872	2,526
- Producción	Mill/ton	52,0	46,0
- Importación	Mill/ton	3,5	3,5
- Total Oferta	Mill/ton	61,2	56,5
- Molienda	Mill/ton	45,0	40,0
- <i>Compras 15/9/21</i>	Mill/ton	1,5	22,4
-Semilla/Otros Usos	Mill/ton	3,5	3,5
- Exportación	Mill/ton	7,5	7,3
- <i>Compras 15/9/21</i>	Mill/ton	0,4	7,6
- Total Demanda	Mill/ton	56,0	50,8
-Stock Final	Mill/ton	5,2	5,7

**Récord de Molienda?**

*Año Comercial Abr/Dic. según info Ofic. y Line Up*

*Fuente : Agritrend SA (\*) Proyectado*

# Conclusiones:

- **TRIGO:** Los precios locales de este cereal, continúan muy firmes por encima de los 233/235 dólar/ton por competencia entre molinos con primas adicionales por calidad **Vender.** Cosecha 21/22, con excelentes niveles respecto a los últimos años, por problemas en resto de oferentes en torno a 233/236 dólar/ton. **Excelente valor para cubrirse.**
- **MAÍZ:** Mercado caliente por el ritmo de compra de la exportación, llegando a los saldos totales a embarcar con disponibles en torno a 203/205 dólar/ton. **Vender/ Tomar posiciones.** Cosecha 21/22, también con precios atractivos en 190/192 dólar/ton, que bajan a 175/177 dólar/ton para posiciones más diferidas (julio). Muy dependiente de las definiciones en el hemisferio norte **Tomar posiciones.**
- **SOJA:** Disponible creciendo a 350 dólar/ton con altísima volatilidad. **Tomar posiciones.** Cosecha 21/22, más firme, pero con valores todavía por debajo de los 320 dólar/ton, que deberían ir mejorando, si se confirma un esquema de Oferta y Demanda mundial más ajustado.

**Muchas gracias!**

